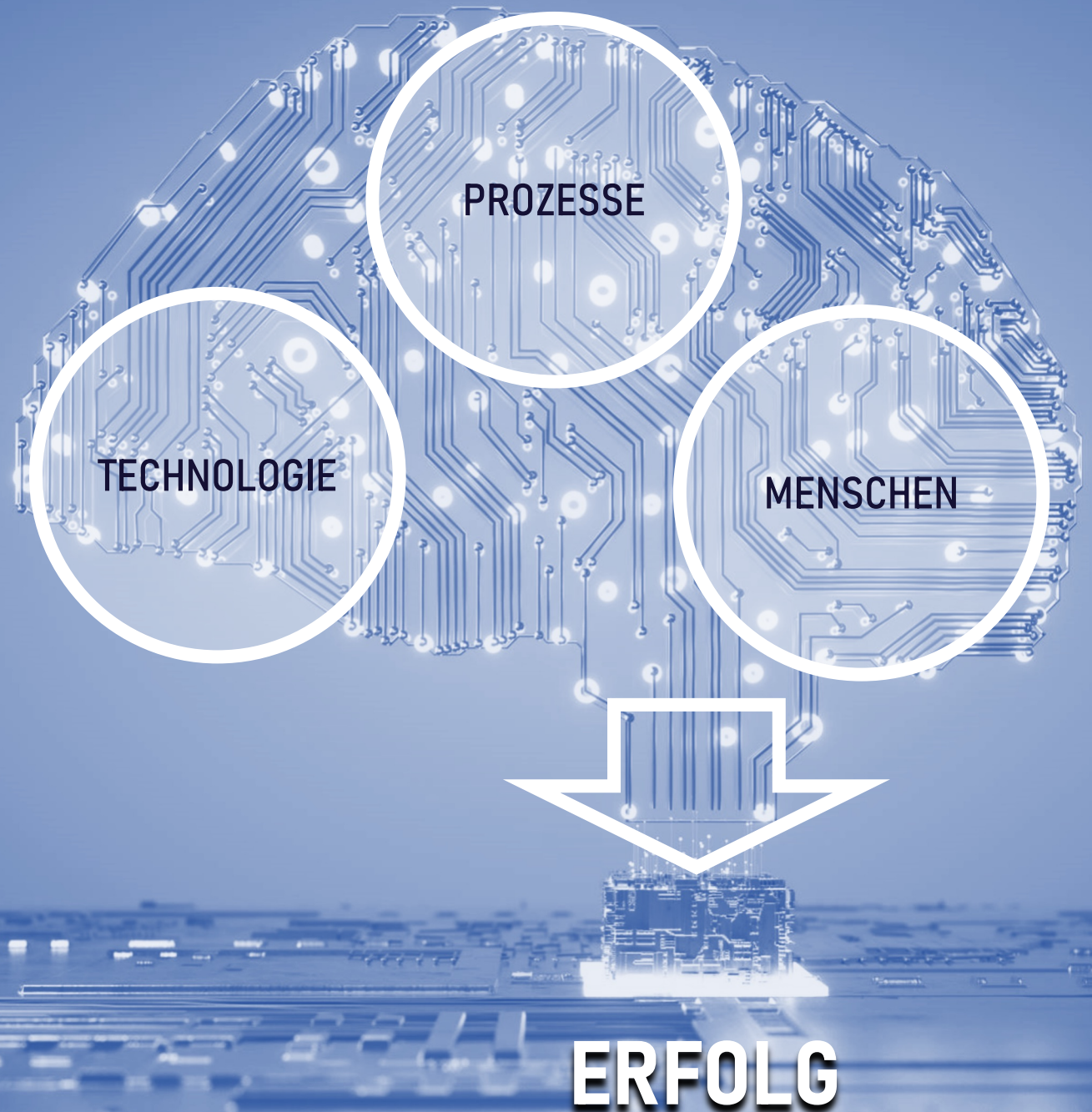
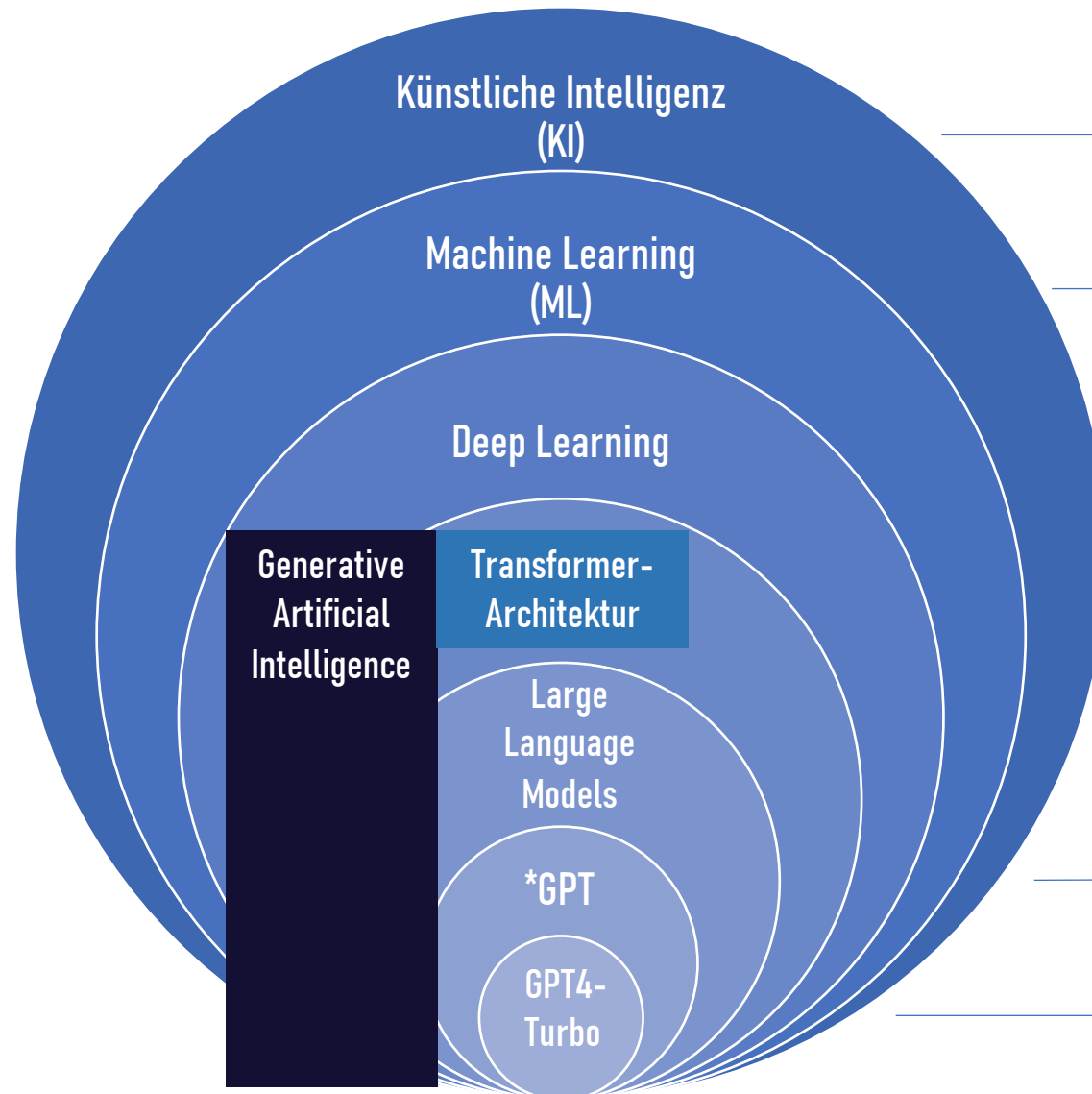


KI – Technologie, Trends und Strategien

C-Level Kurzfassung



Hierarchie der Künstlichen Intelligenz



Industrie 4.0 Technologien

IoT, AR/VR, Blockchain, Cloud Computing, ...

Andere KI Typen

Reactive Machines, Expert Systems, ...

Andere Machine Learning Methoden

Supervised-, Unsupervised-, Reinforcement-

Andere Deep Learning Architekturen

CNNs, RNNs, (Discrimination & Prediction)

Andere Transformer

Vision transformer (ViT), GNoME, AlphaFold

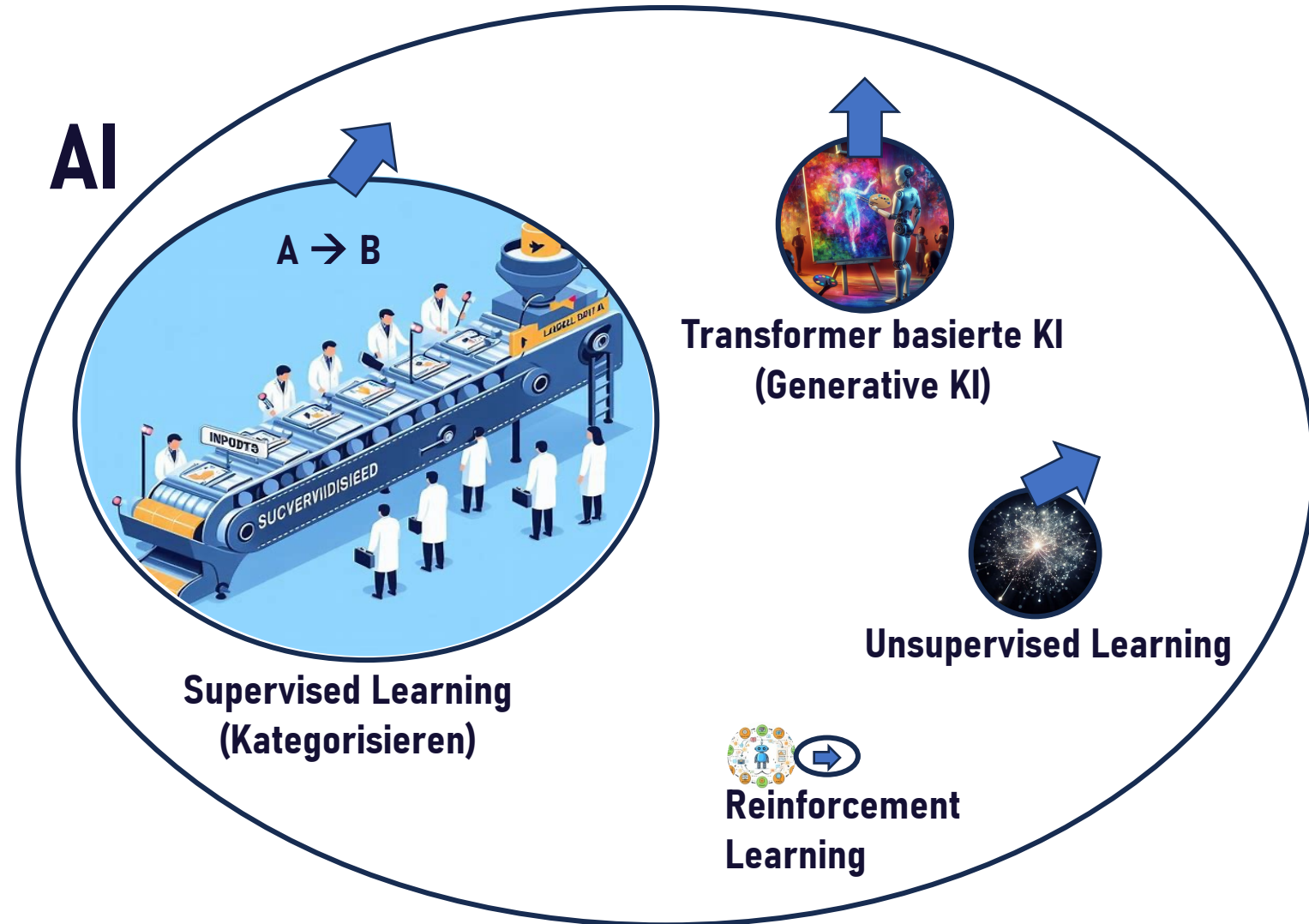
Andere Large Language Modelle

LLama, Claude, BARD, Gemini, ...

Andere Versionen

*GPT 3.5 Turbo, GPT5...

Die aktuelle Bedeutung und Entwicklung von unterschiedlichen KI-Arten in den nächsten drei Jahren

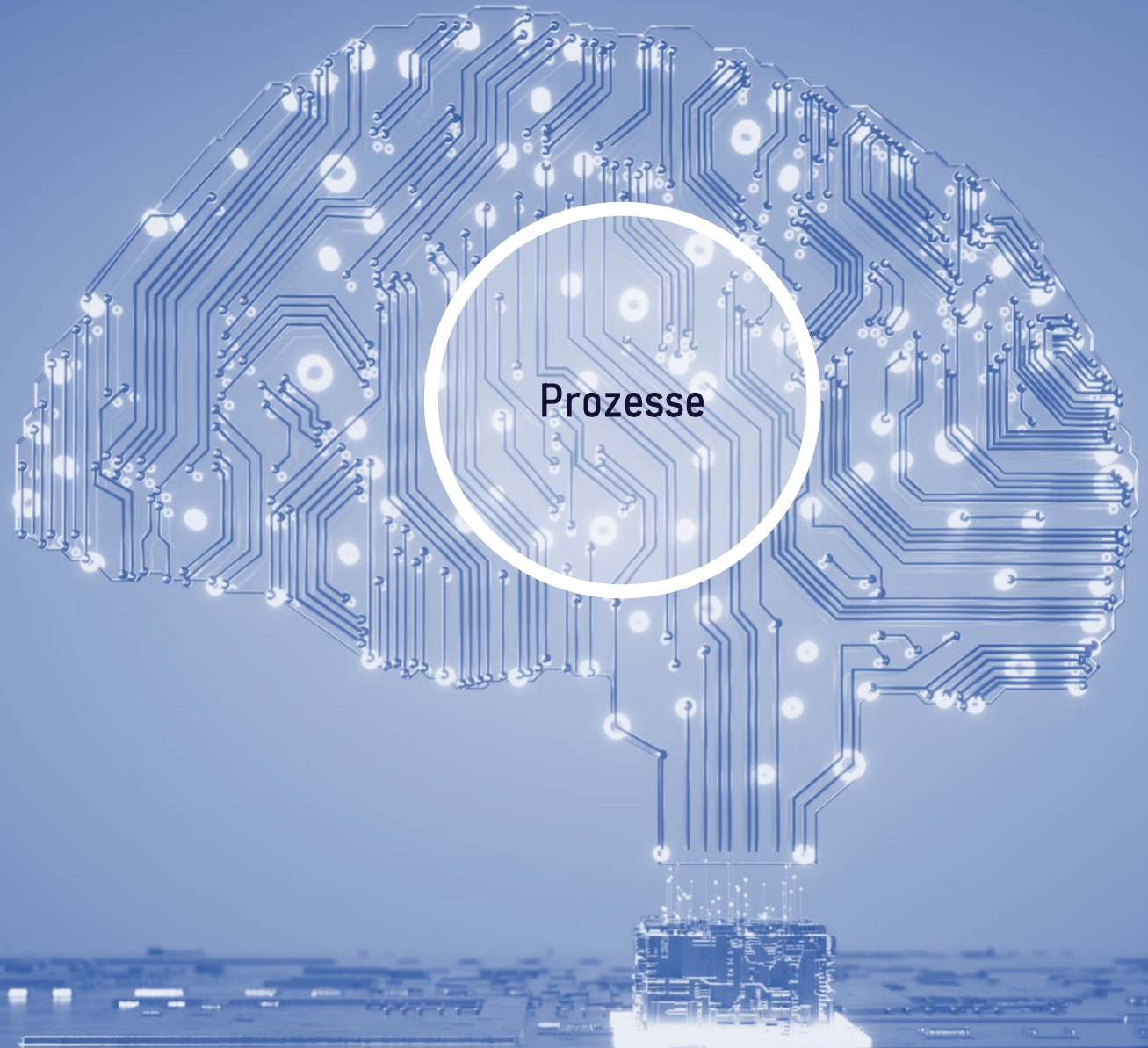


Warum wachsen die Fähigkeiten von Generativer KI exponentiell? Und was bedeutet dies?



- **Steigende Rechenleistung**
- **Steigende Datenverfügbarkeit**
- **Algorithmische Innovationen**
- **Open Source und Zusammenarbeit**
- **Interdisziplinäre Anwendungen**
- **Fokussierte Investitionen und Forschung**

KI Prozesse und Anwendungsbereiche





Traditionelle KI/ML

- Konzentriert sich auf Lösungen für bestimmte Aufgaben in einem Anwendungsfeld
- Eingabe und Ausgabe basieren hauptsächlich auf Zahlen
- Erfordert viele (kategorisierte) Daten
- Schlecht im Denken und Generieren von neuen Inhalten
- Wird hauptsächlich zur Entscheidungsunterstützung verwendet

→ Bedarfsprognose, Qualitätsanalyse...



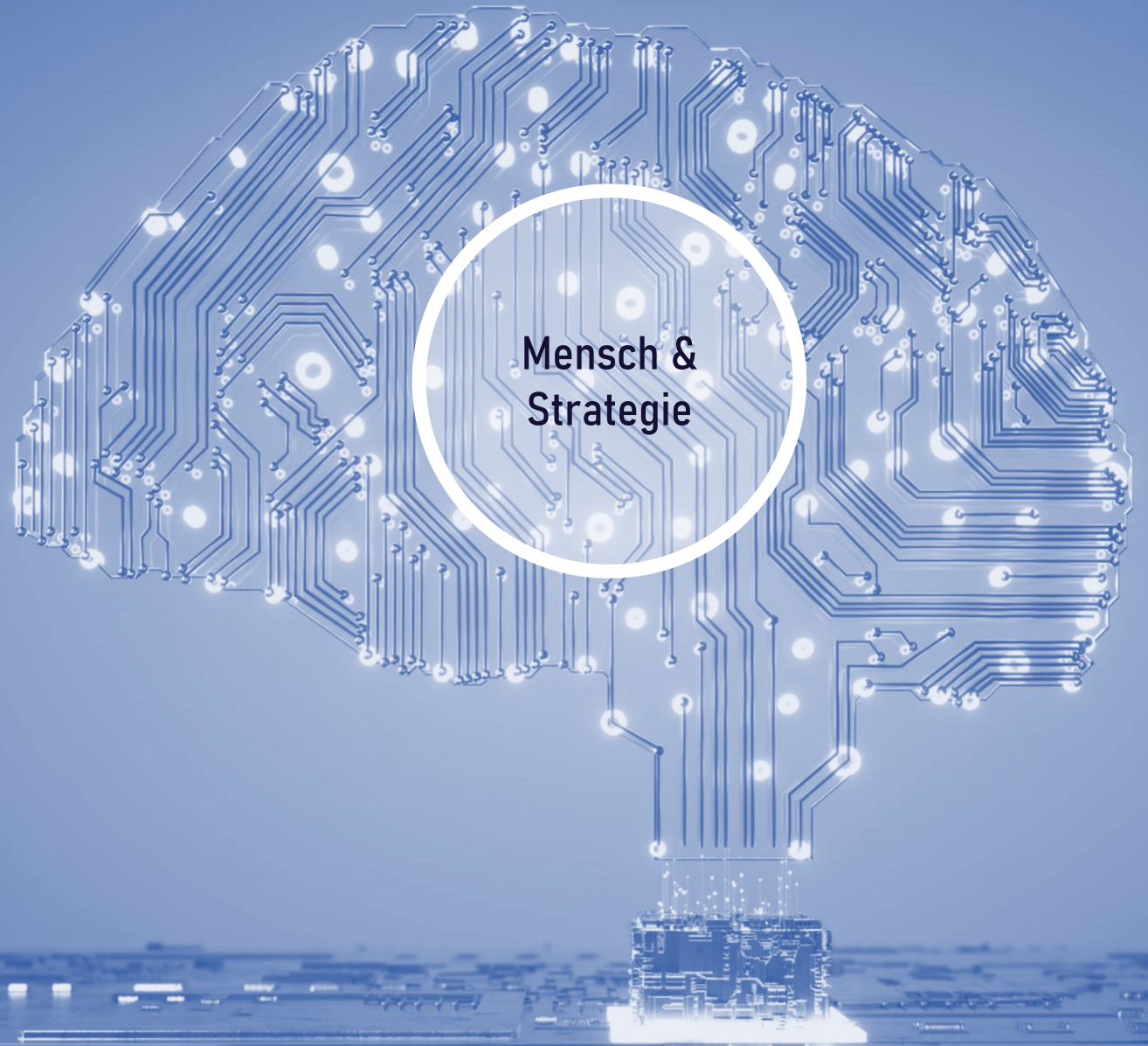
Generative KI

- Universelle, domänenübergreifende Fähigkeiten
- Eingabe und Ausgabe hauptsächlich unstrukturierter Daten
- Verwendung von 'vor-trainierten' Modellen
- Hervorragend im Denken und Generieren von Inhalten
- Wird zum Erstellen unstrukturierter Inhalte verwendet und besitzt eigene Logik

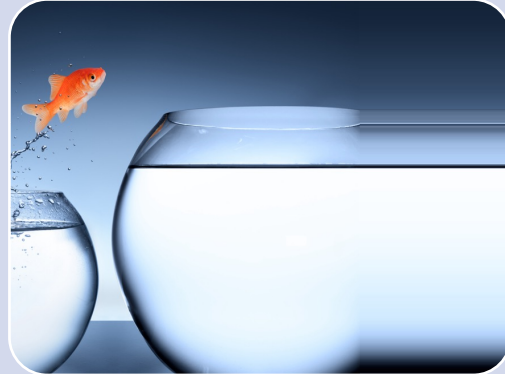
→ Coach, Ideengenerierung, Marketinginhalte...

→ Die Kombination beider Arten kann sehr wirkungsvoll sein

Mensch &
Strategie



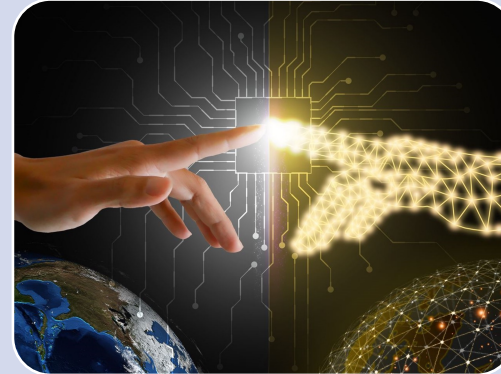
Drei archetypische Ansätze wie Unternehmen KI adressieren können



Strategischer Ansatz



Ganzheitliche Top-Down Strategie in Abstimmung mit Geschäftszielen



Explorativer Ansatz



Befähigen der Organisation durch Verfügbarkeit von Tools & Trainings

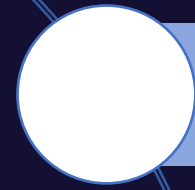


Anwendungsfall-Ansatz



Auswahl von bewährten Anwendungsfällen

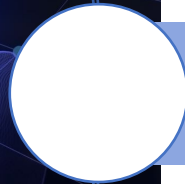
Einstiegs-Anwendungsfall META BUSINESS TWIN



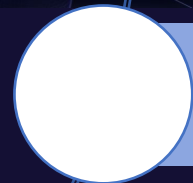
Chatten Sie mit Ihren Dokumenten



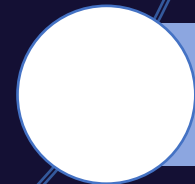
Einarbeiten neuer Mitarbeiter



Fortbildung und Coach



Explizites Wissensmanagement



Implizites Wissensmanagement (Formalisierung der Firmenkultur)

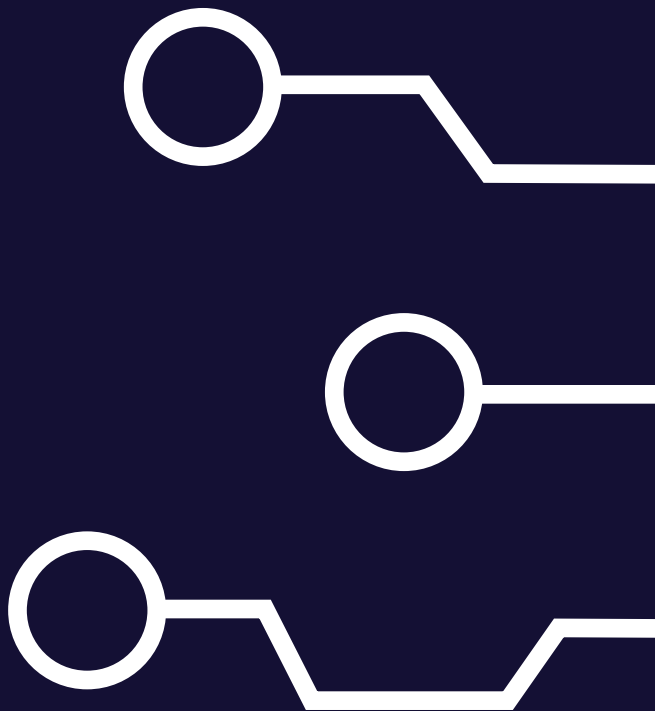


Wie kann Digitale Transformation von Unternehmen betrachtet werden? – wie die Entwicklung von einem Dorf in eine Stadt



- Eine Transformation dauert und ist umfassend
- Bestehende Strukturen müssen beachtet und angepasst werden
- Data Governance ist wichtig für Wachstum und neue Möglichkeiten (im Bild: Wasser)
- Change Management ist zentral
- Automatisierung & KI helfen

IHR KONTAKT FÜR
GENERATIVE
KÜNSTLICHE
INTELLIGENZ



Schopf Meta Consult UG

 Info@schopf-meta-consult.de

 <https://www.schopf-meta-consult.de/>



Diese PowerPoint-Präsentation, einschließlich aller Folien und zugehörigen Informationen, ist urheberrechtlich geschützt und ausschließlich für den persönlichen Gebrauch des Empfängers bestimmt. Jegliche Verbreitung, Vervielfältigung, Veröffentlichung oder sonstige Nutzung dieser Präsentation, ganz oder in Teilen, ohne die ausdrückliche schriftliche Zustimmung des Urhebers, ist streng untersagt.

Die in dieser Präsentation dargestellten Ansichten und Meinungen sind die des Autors und nicht notwendigerweise die einer anderen Person oder Organisation. Die Präsentation dient ausschließlich Informationszwecken und stellt keine Anlageberatung dar. Alle Informationen wurden mit Sorgfalt zusammengestellt, jedoch wird keine Garantie für die Richtigkeit, Vollständigkeit oder Aktualität der Informationen übernommen.

Jegliche Haftung, insbesondere für eventuelle Schäden oder Konsequenzen, die durch die Nutzung der angebotenen Informationen entstehen, ist ausgeschlossen. Bitte konsultieren Sie immer einen qualifizierten Experten, bevor Sie eine Anlageentscheidung treffen.

© 2023, Schopf Meta Consult UG. Alle Rechte vorbehalten.